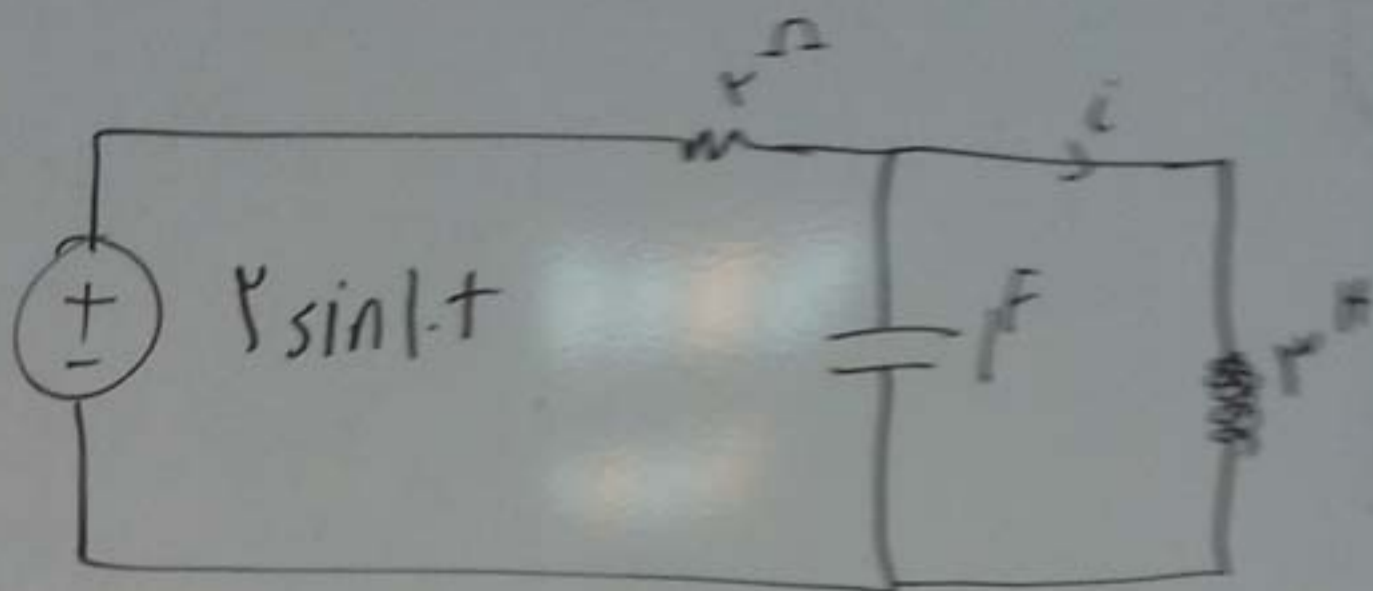


1) در مدار زیر مقدار جریان i چند است؟

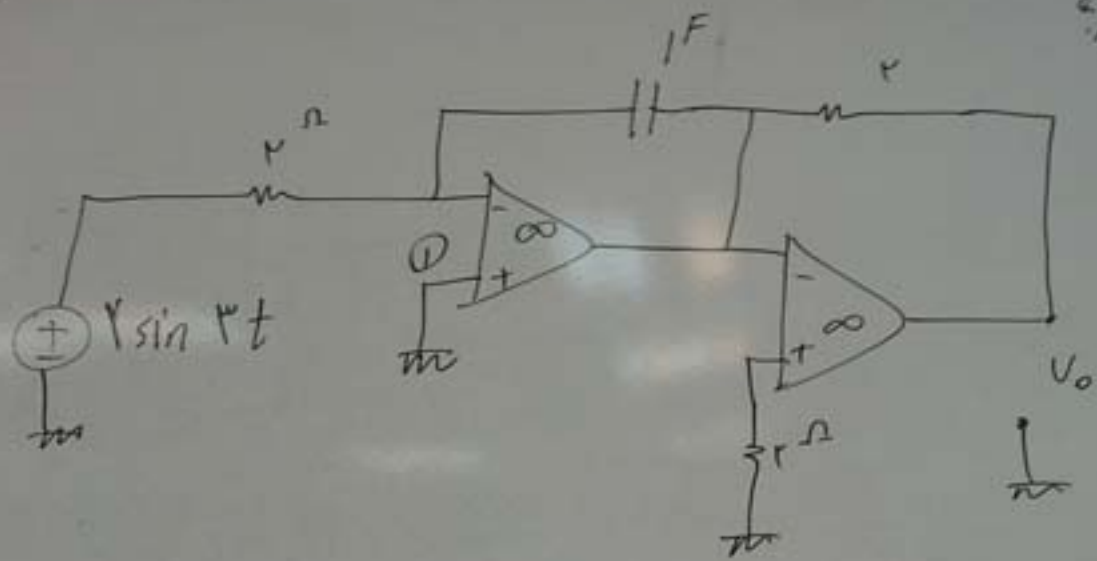


ب) اگر مدار بالا ولتاژ خازن را بخوانیم چند می شود.

ج) چرا ولتاژ خازن پرسش نمی کند.
اثبات کنید.

دو عملگرهای عملی در مدار

الف) ولتاژ حاصل کنید



ب) اگر در $\textcircled{1}$ یک ولتاژ Δ^n اضافه کنیم ولتاژ چه می شود؟

ج) عنصر سری یا منبع جریان حذف می شود چرا؟

چند است؟

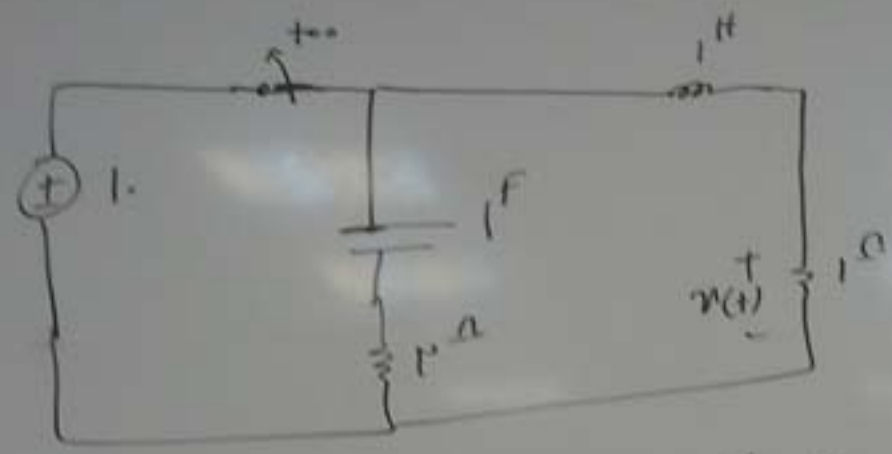
دانش

من

just darsak

$\frac{F}{s+t}$
→
-t

چون از لحاظ
تشریح شد



(ا) الف) $v(t)$ چقدر است؟

ب) اگر کلید به جای $t=0$

در $t=1$ باز شود $v(t)$ چگونه خواهد بود؟

ج) مدار را بیدار یعنی چی؟ چگونه از لابلای می توان بیداری را فهمید؟